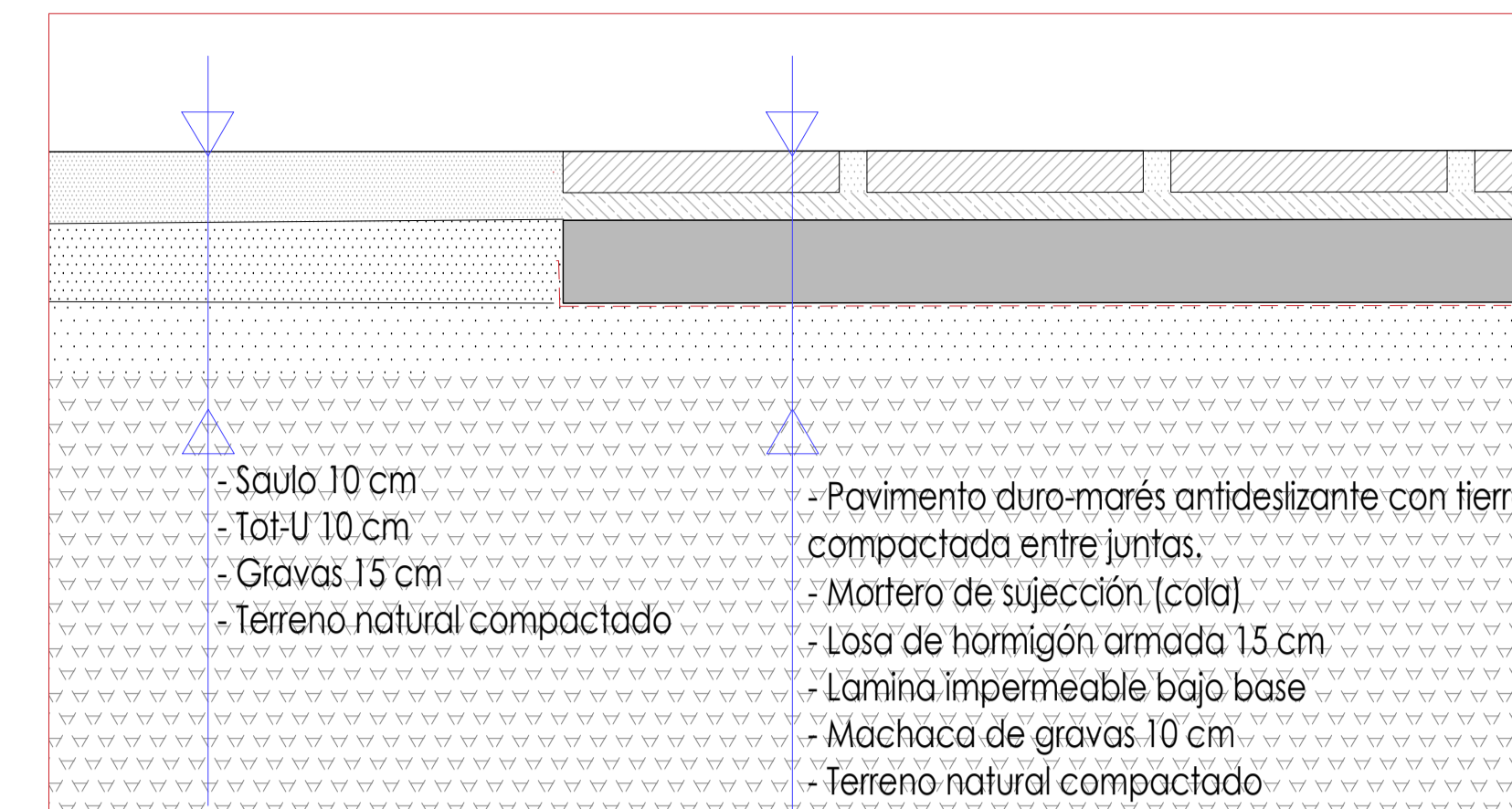
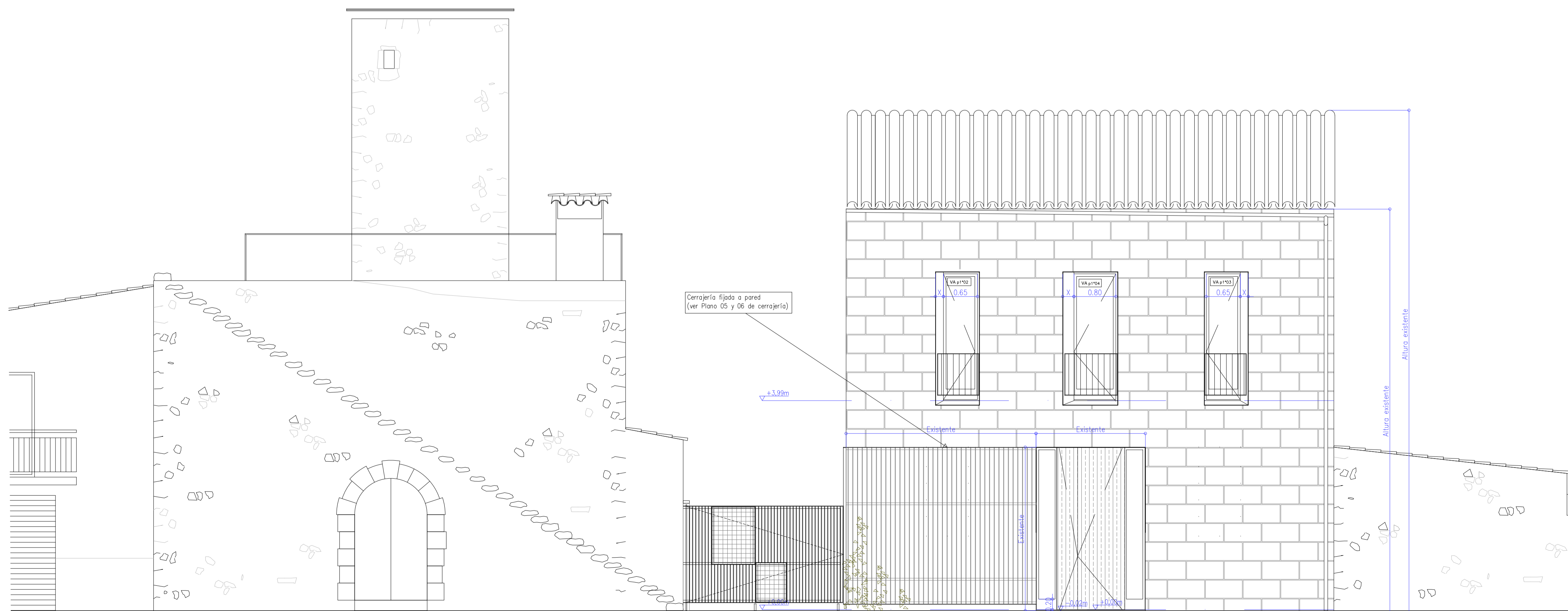
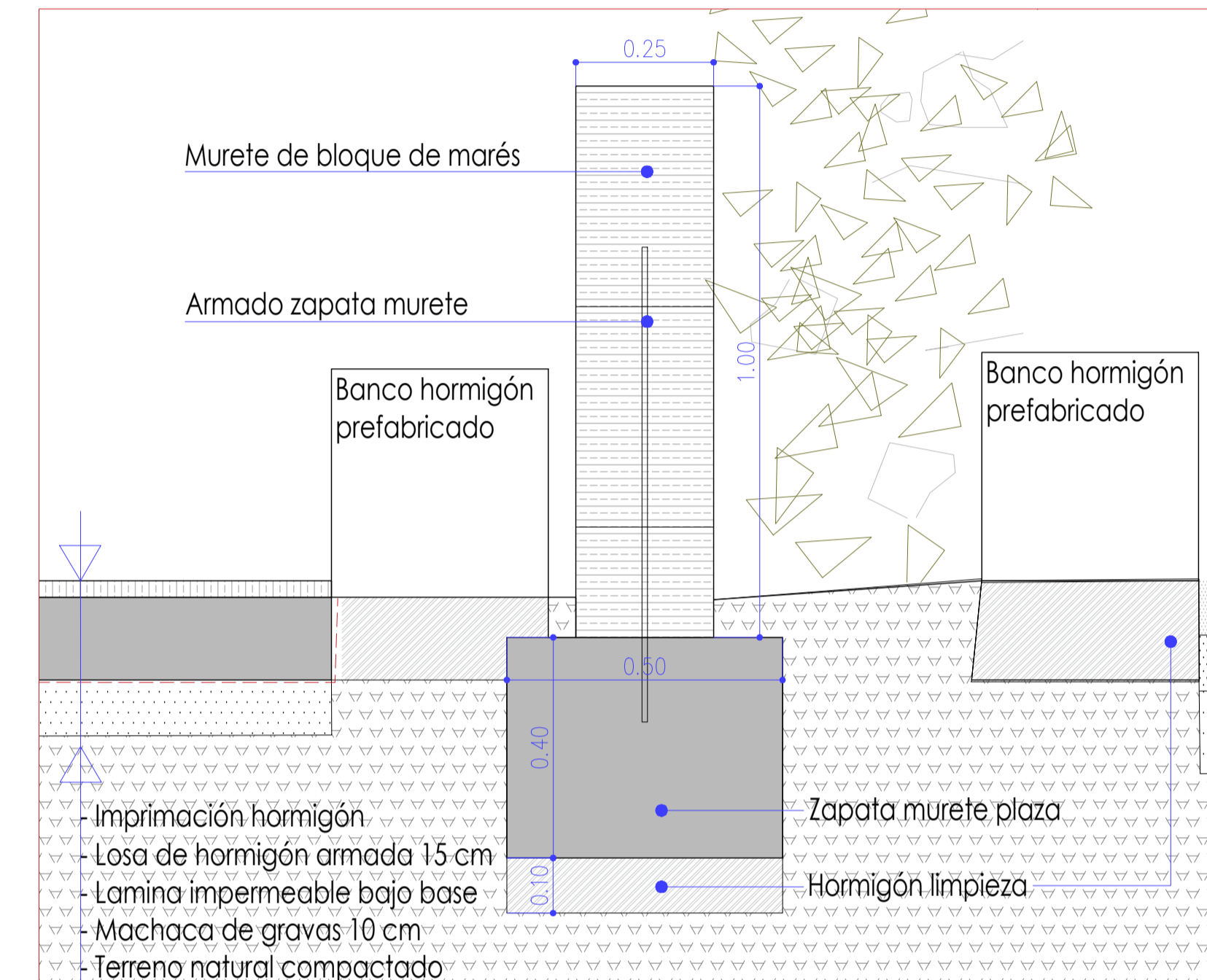


SECCIÓN PLAZA Y MEDIANERA
escala 1/50

DETALLE 03 e:1/10



DETALLE 04 e:1/10



ALZADO A CARRER CREU
escala 1/50

CARACTERÍSTICAS Y ESPECIFICACIONES DEL HORMIGÓN (EHE-08)		
CIMENTACIÓN HORMIGÓN HA-25/B/40/llo		ACERO
ARIDOS	RESISTENCIA CARACTERÍSTICA	Tipo de acero
Tipo de cemento	A los 7 días	B-500-S/B-500-T
Clase	A los 28 días	Límite elástico
Tamaño máximo del arido	16,25 N/mm ²	500 N/mm ²
	25 N/mm ²	Control del acero
		Normal
ENSAYOS DE CONTROL		
DOSIFICACIÓN	Nivel	Normal
-A determinar por la Central de fabricación de hormigón	Cilíndrico	Recubrimientos nominales según tipo de elementos (Art.37.2.4)
-Relación máxima a/c=0,60	ø15	Recubrimientos nominales según tipo de elementos (Art.37.2.4)
-Contenido mín. de cemento: 275kg/m ³	Edad de rotura	7 y 28 días
ADITIVOS	Consultar la frecuencia de los ensayos (unidad de obra por ensayo) y el A de series de probetas por ensayo en el Pliego de Condiciones.	-Elementos prefabricados o láminas
-Consultar D.F. (Recom. fluidificantes)		30mm
		-Generales
		35mm
Consistencia	DOCLDAG	
Compacción	Blanda	Número de probetas
Asiético en el cono de Abrams	Vibrado mecánico	1 a 7 días
		3 a 28 días
		2 de reserva
		Otros ensayos según la EHE-08
		Cimentación:
		-Con hormigón de limpieza
		-Sin hormigón de limpieza
		50mm
		70mm

NOTA: Consultar en los planos de arquitectura y replanteo la posición y/o forma de los elementos representados en este documento. En este plano sólo se acotan las medidas invariantes de los elementos estructurales. El constructor comprobará las dimensiones reales en obra. Caso de no coincidir, consultará a la Dirección Facultativa la solución a adoptar.

CUADRO DE SUPERFICIES CONSTRUIDAS (PLAZA)	
Superficie de zona demolida	45,6 m ²
Superficie actual de parking	303,81 m ²
TOTAL	349,41 m²

PROYECTO BÁSICO Y DE EJECUCIÓN (SUBSANACIÓN)

PROYECTO: PLAZA "SA FARINERA". (FASE 02 DE REHABILITACIÓN DE SA FARINERA DE LLUBÍ)

SITUACIÓN: Calle Creu num.18. LLUBÍ (ISLAS BALEARES)

PLANO: ALZADOS Y SECCIÓN DE PLAZA. ESTRUCTURA

ESCALA: 1:50, 1:30 (A1)

FECHA: 06-03-2018

ARQUITECTO: Tomàs Montis Sastre
650 110914 // montissastretomas@gmail.com
Palma de Mallorca

PROMOTOR: AJUNTAMENT DE LLUBÍ

Nº PLANO: 04